



KEPUTUSAN KEPALA KANTOR KEMENTERIAN AGAMA
KABUPATEN LOMBOK TIMUR
NOMOR 227 TAHUN 2022
TENTANG
PETA PROSES BISNIS KANTOR KEMENTERIAN AGAMA
KABUPATEN LOMBOK TIMUR

DENGAN RAHMAT TUHAN YANG MAHA ESA

KEPALA KANTOR KEMENTERIAN AGAMA KABUPATEN LOMBOK TIMUR

- Menimbang : a. bahwa dalam rangka melaksanakan tugas dan fungsi Kantor Kementerian Agama Kabupaten Lombok Timur, perlu disusun peta proses bisnis yang menggambarkan tata hubungan kerja yang efektif dan efisien antar unit pada Kementerian Agama Kabupaten Lombok Timur;
- b. bahwa berdasarkan pertimbangan sebagaimana dimaksud pada huruf a, maka perlu menetapkan Keputusan Kepala Kantor Kementerian Agama Kabupaten Lombok Timur;
- Mengingat : 1. Undang-Undang Republik Indonesia Nomor 25 Tahun 2009 tentang Pelayanan Publik (Lembaran Negara Republik Indonesia Tahun 2009 Nomor. 112 Tambahan Lembaran Negara Republik Indonesia Nomor 5038);
2. Undang-Undang Republik Indonesia Nomor 30 Tahun 2014 tentang Administrasi Pemerintahan (Lembaran Negara Republik Indonesia Tahun 2014 Nomor 292, Tambahan Lembaran Negara Republik Indonesia Nomor 5601);
3. Peraturan Presiden Nomor 7 Tahun 2015 tentang Organisasi Kementerian Negara (Lembaran Negara Republik Indonesia Tahun 2015 Nomor 8);
2. Peraturan Presiden Nomor 83 Tahun 2015 tentang Kementerian Agama (Lembaran Negara Republik Indonesia Tahun 2015 Nomor 168);
3. Peraturan Menteri Agama Nomor 6 Tahun 2022 Tentang Perubahan Atas Peraturan Menteri Agama Nomor 19 Tahun 2019 Tentang Organisasi dan Tata Kerja Instansi Vertikal Kementerian Agama;
4. Keputusan Menteri Agama Nomor 1364 Tahun 2021 tentang Peta Proses Bisnis Kementerian Agama;
5. Keputusan Kepala Kantor Wilayah Kementerian Agama Provinsi Nusa Tenggara Barat Nomor 36 Tahun 2022 Tentang Peta Proses Bisnis Kantor Wilayah Kementerian Agama Provinsi Nusa Tenggara Barat;

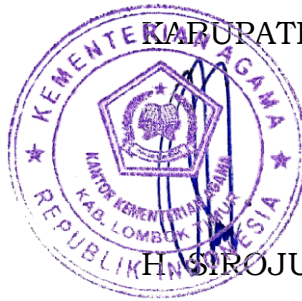
MEMUTUSKAN:

- Menetapkan : KEPUTUSAN KEPALA KANTOR KEMENTERIAN AGAMA KABUPATEN LOMBOK TIMUR TENTANG PETA PROSES BISNIS PADA KANTOR KEMENTERIAN AGAMA KABUPATEN LOMBOK TIMUR.

- KESATU : Menetapkan Peta Proses Bisnis pada Kementerian Agama Kabupaten Lombok Timur sebagaimana tercantum dalam Lampiran yang merupakan bagian tidak terpisahkan dari Keputusan ini.
- KEDUA : Peta Proses Bisnis Kementerian Agama Kabupaten Lombok Timur sebagaimana dimaksud dalam Diktum KESATU menggambarkan tata hubungan kerja yang efektif dan efisien antar unit pada Kementerian Agama Kabupaten Lombok Timur.
- KETIGA : Keputusan ini mulai berlaku pada tanggal ditetapkan.

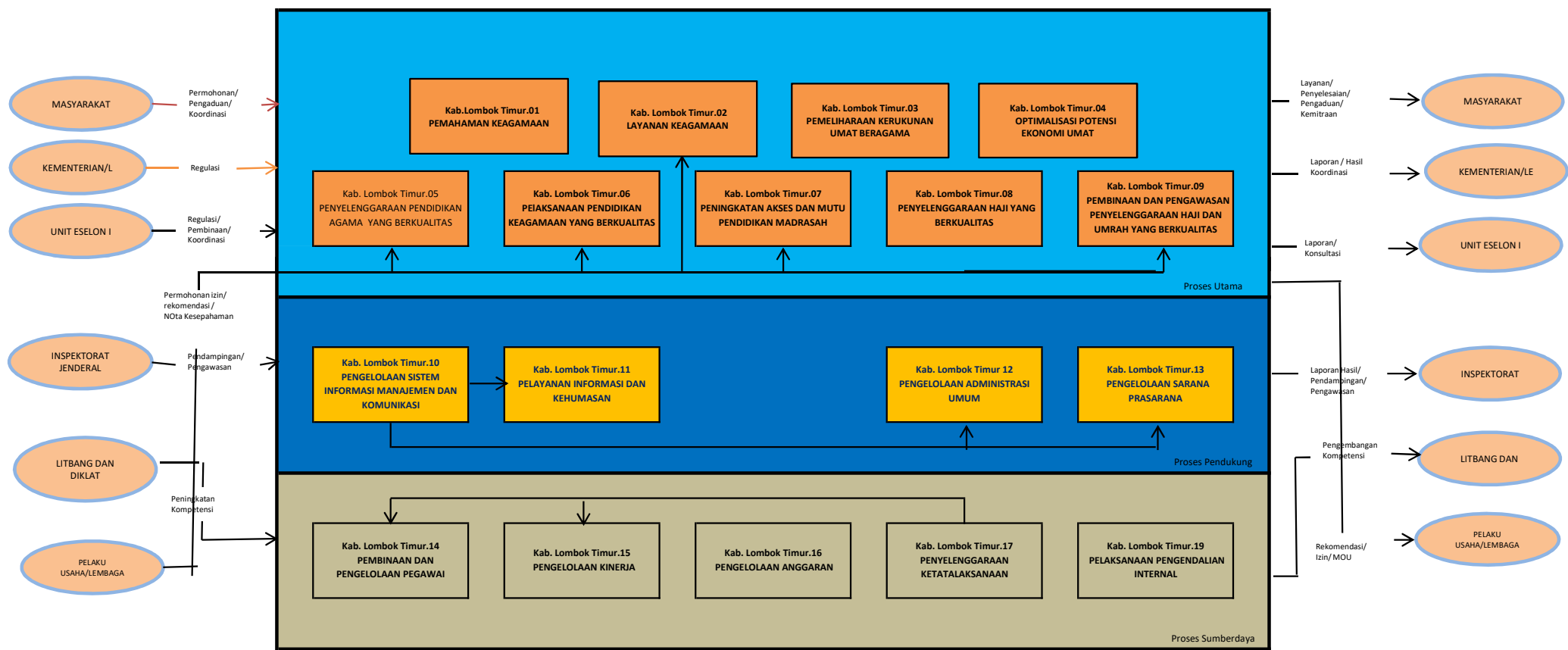
Ditetapkan di Selong
pada tanggal 17 Januari 2022

KEPALA KANTOR KEMENTERIAN AGAMA
KABUPATEN LOMBOK TIMUR,

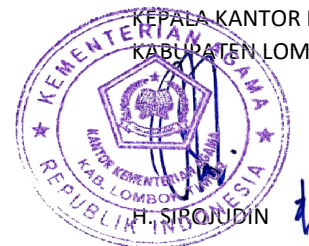


H. SIROJUDIN

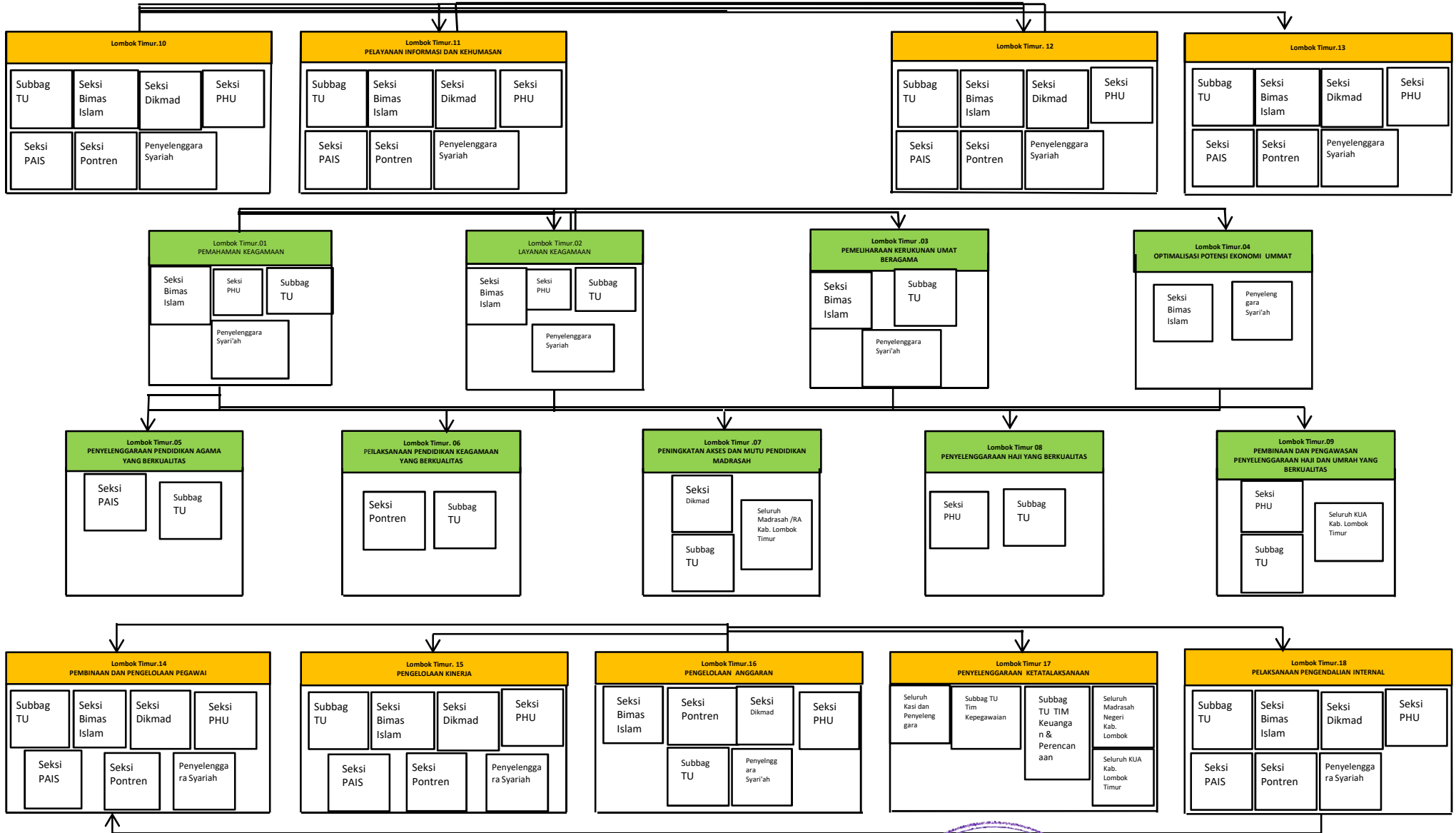
PETA PROSES BISNIS
KANTOR KEMENTERIAN AGAMA KABUPATEN LOMBOK TIMUR



KEPALA KANTOR KEMENTERIAN AGAMA
KABUPATEN LOMBOK TIMUR,
F. SIROJUDIN

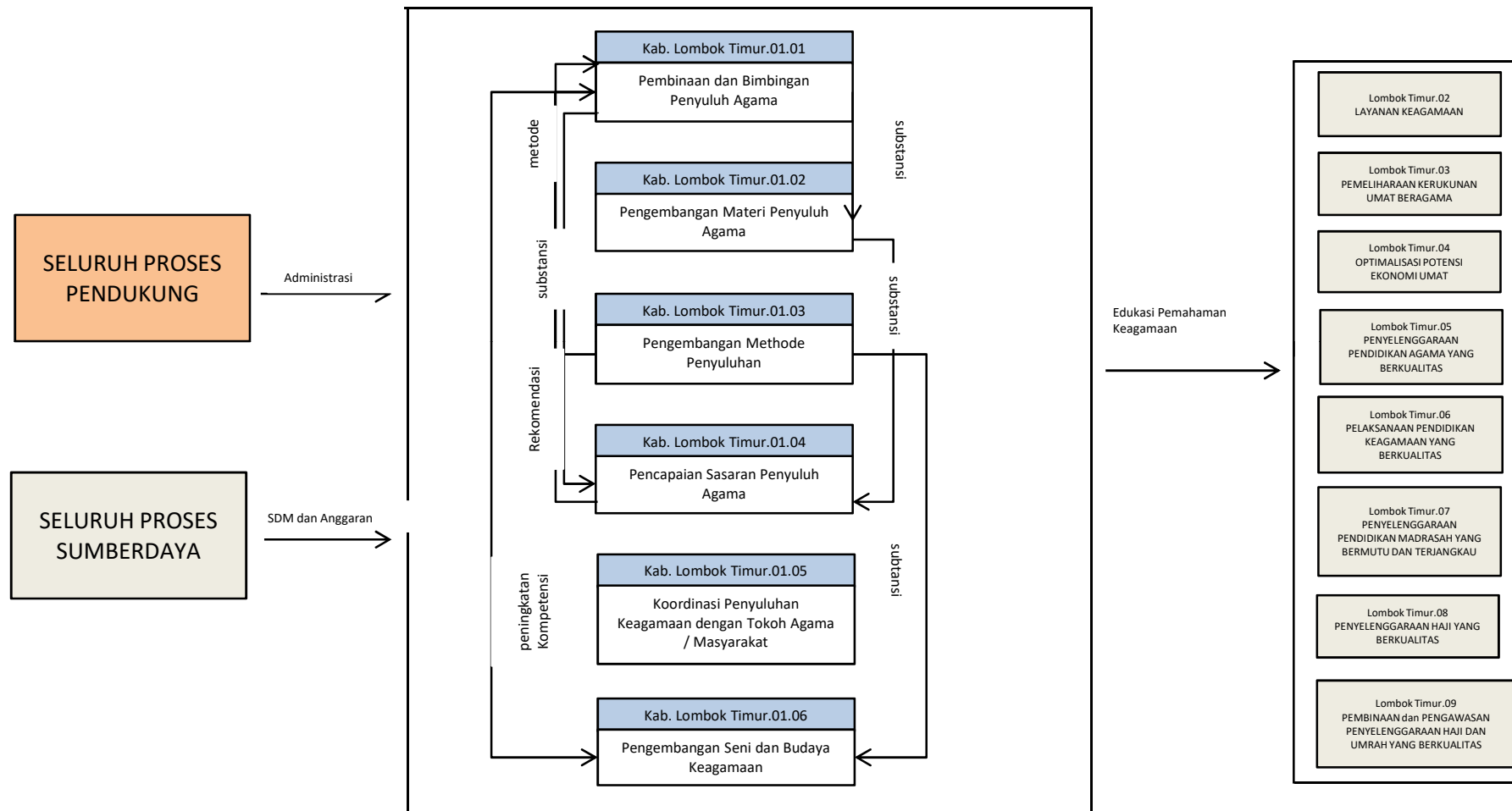


PETA RELASI
KANTOR KEMENTERIAN AGAMA KABUPATEN LOMBOK TIMUR




 KEPALA KANTOR KEMENTERIAN AGAMA
 KABUPATEN LOMBOK TIMUR,
 H. SIROJUDIN

PETA SUBPROSES
KAB. LOMBOK TIMUR.01 PEMAHAMAN KEAGAMAAN

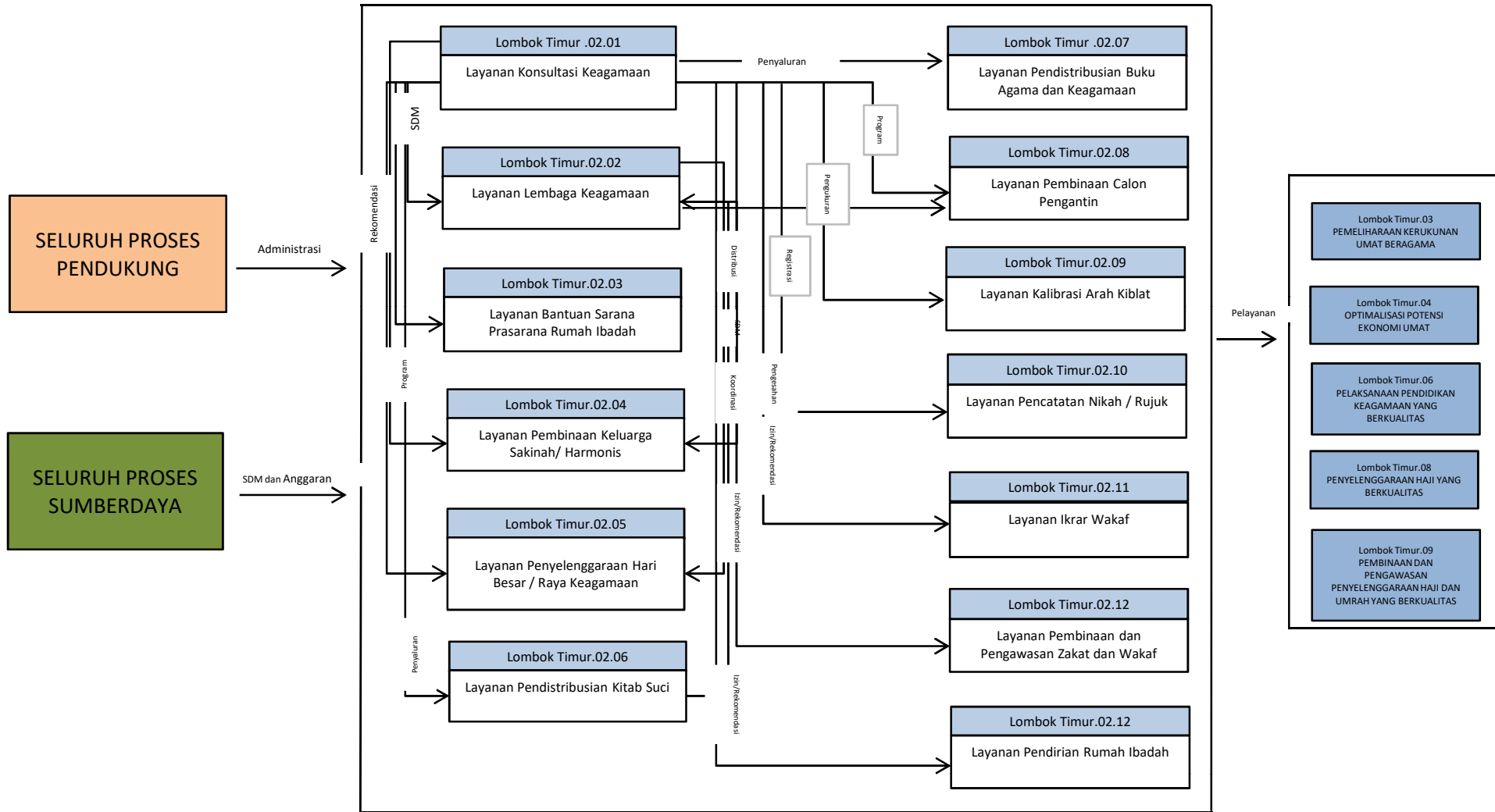


KEPALA KANTOR KEMENTERIAN AGAMA
KABUPATEN LOMBOK TIMUR,

H. SIROJUDIN

PETA SUBPROSES

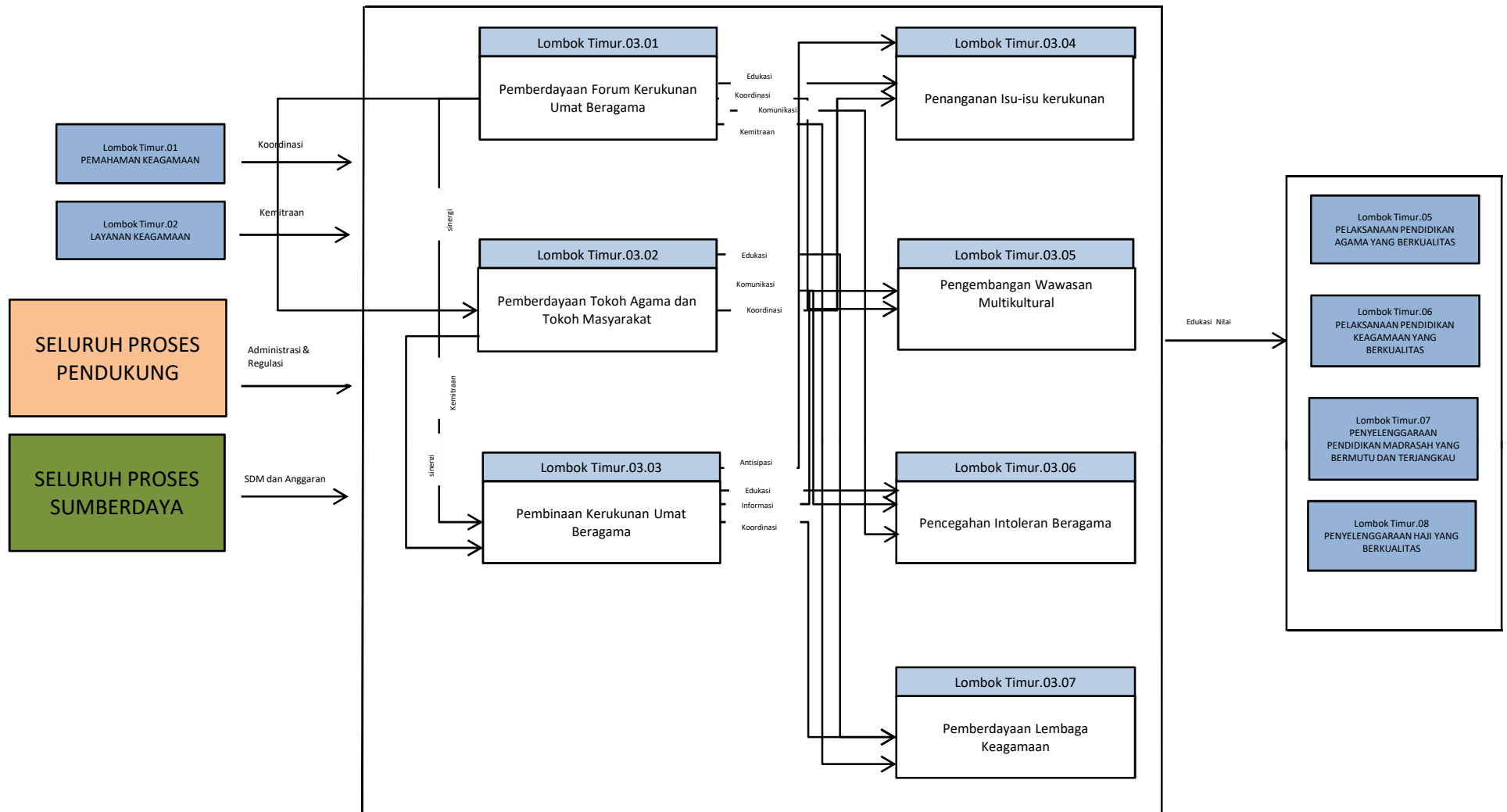
KAB. LOMBOK TIMUR.02 LAYANAN KEAGAMAAN



KEPALA KANTOR KEMENTERIAN AGAMA
KABUPATEN LOMBOK TIMUR,

H. SIROJUDIN

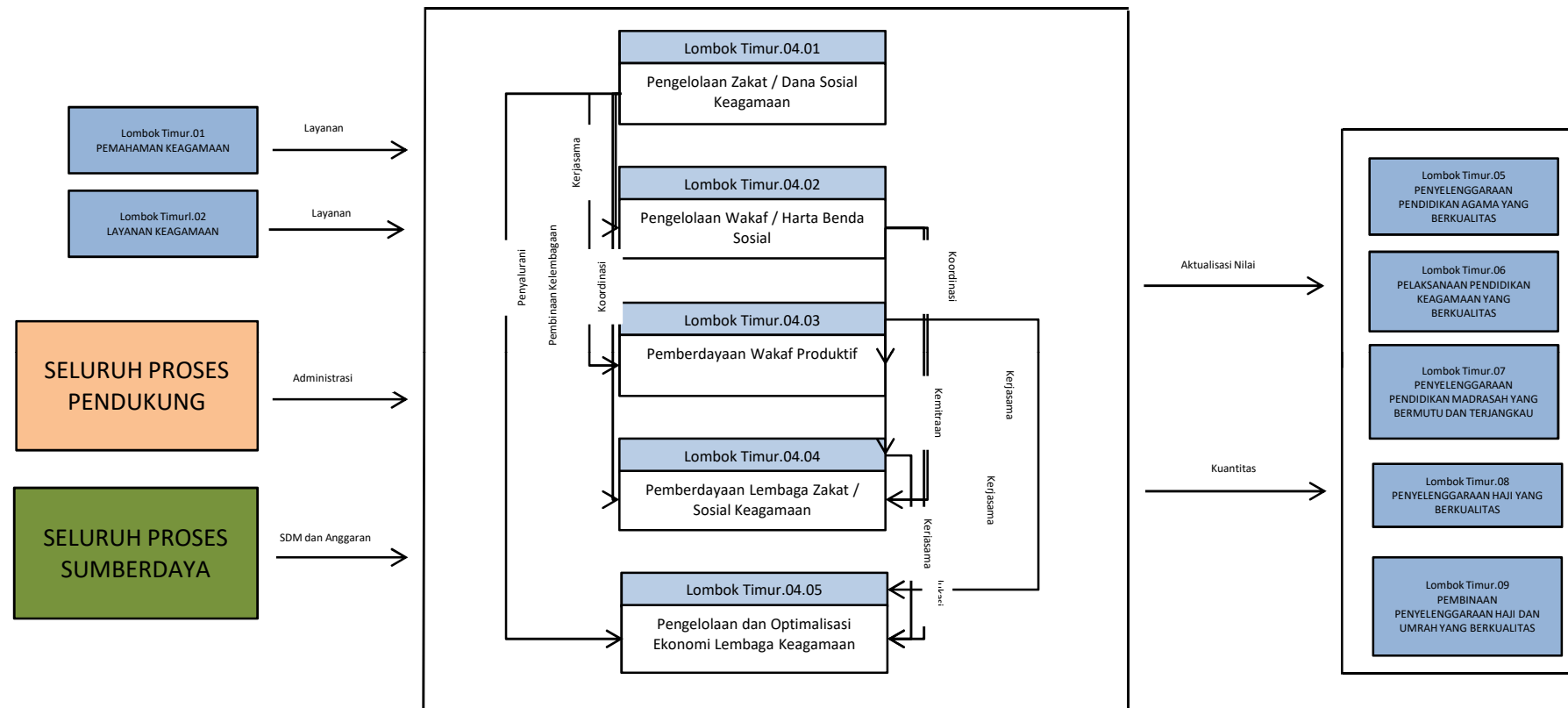
PETA SUBPROSES
KAB. LOMBOK TIMUR.03 PEMELIHARAAN KERUKUNAN UMAT BERAGAMA



KEPALA KANTOR KEMENTERIAN AGAMA
 KABUPATEN LOMBOK TIMUR,

H. SIROJUDIN

PETA SUBPROSES
KAB. LOMBOK TIMUR.04 OPTIMALISASI POTENSI EKONOMI UMAT

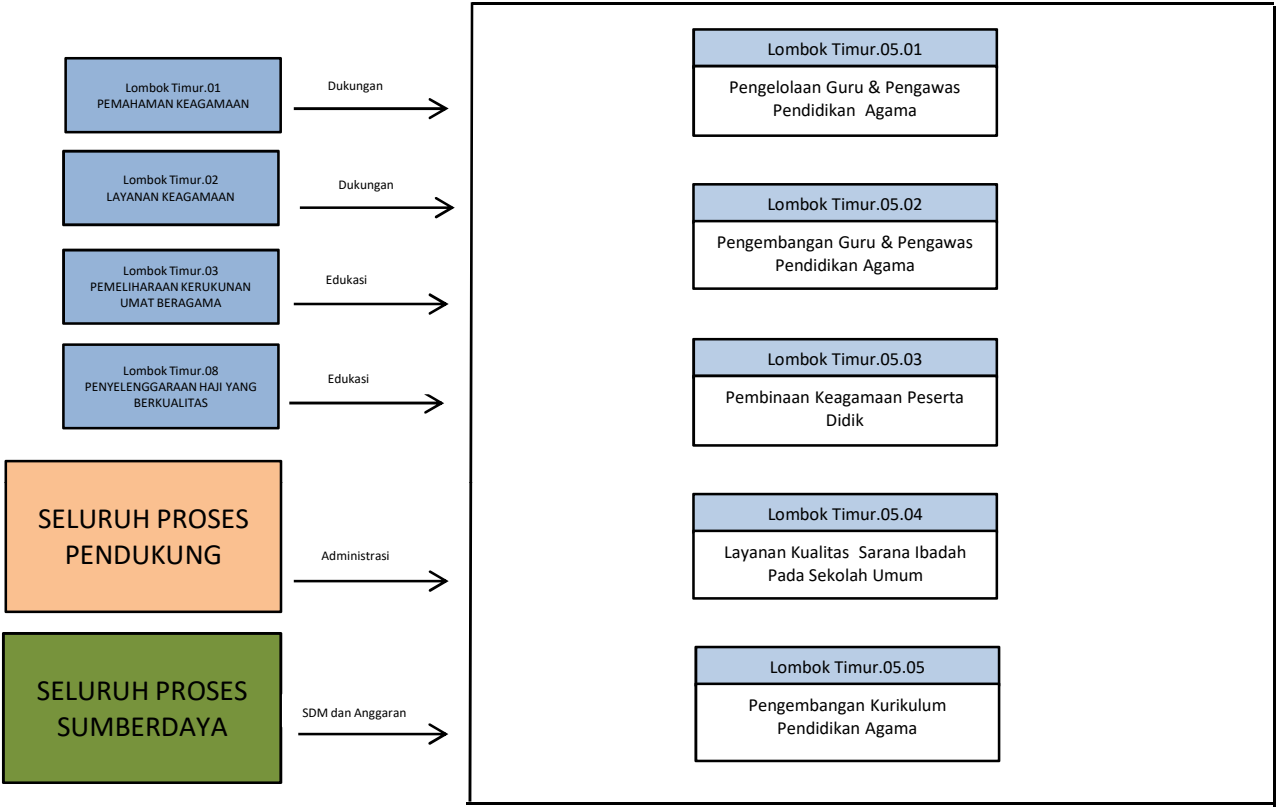


KEPALA KANTOR KEMENTERIAN AGAMA
 KABUPATEN LOMBOK TIMUR,

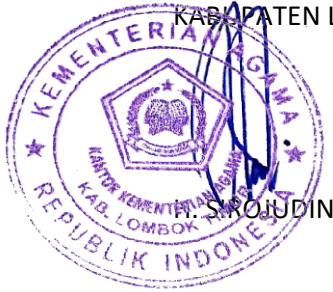
H. SIRI JUDIN



PETA SUBPROSES
KAB. LOMBOK TIMUR.05 PENYELENGGARAAN PENDIDIKAN AGAMA YANG BERKUALITAS

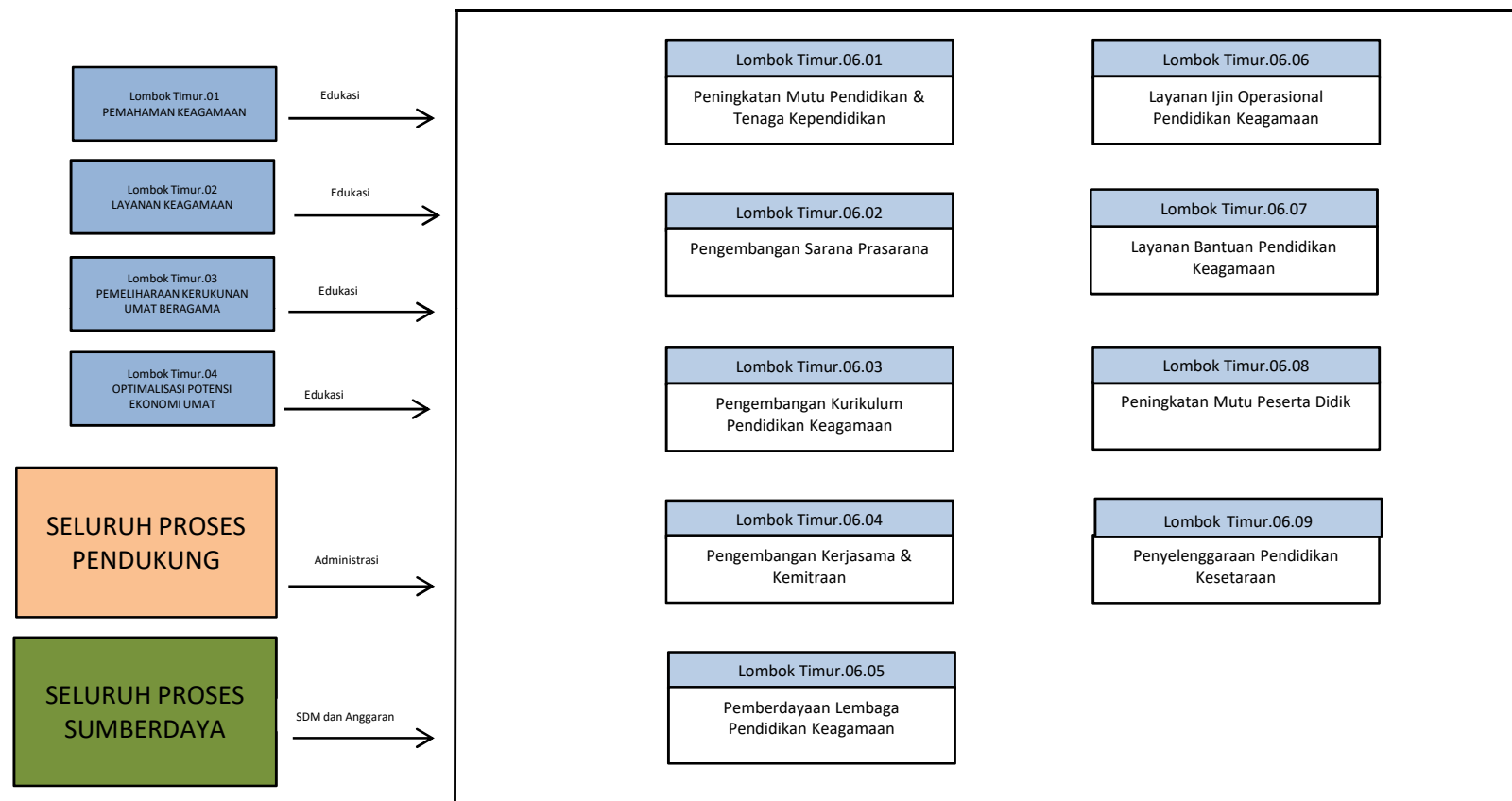


KEPALA KANTOR KEMENTERIAN AGAMA
 KABUPATEN LOMBOK TIMUR,



S. ROJUDIN

PETA SUBPROSES
KAB. LOMBOK TIMUR.06 PELAKSANAAN PENDIDIKAN KEAGAMAAN YANG BERKUALITAS



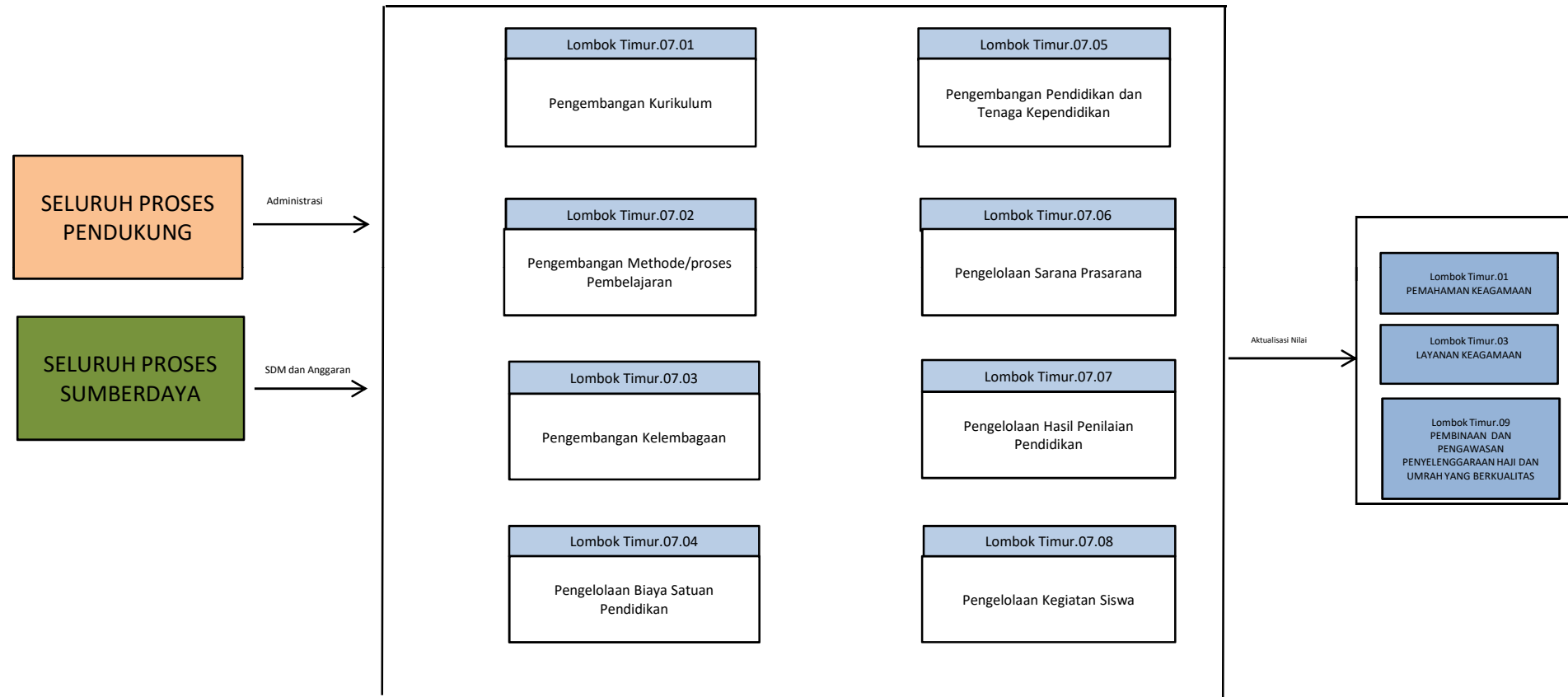
KEPALA KANTOR KEMENTERIAN AGAMA
 KABUPATEN LOMBOK TIMUR,



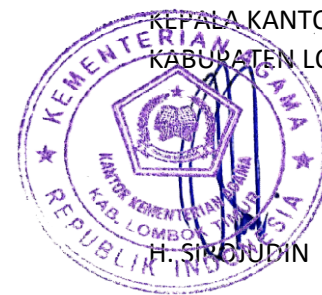
H. SIROJUDIN

PETA SUBPROSES

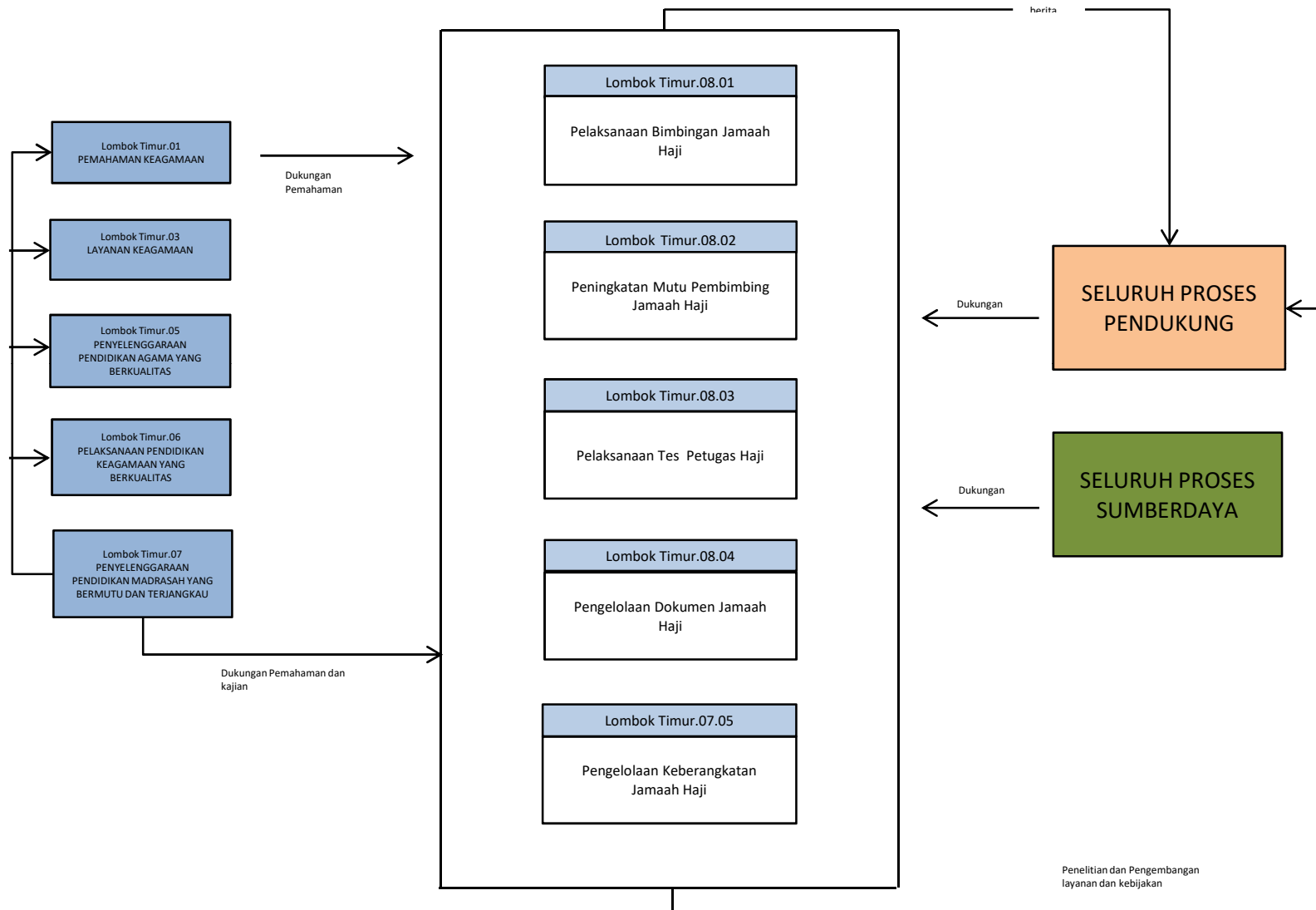
KAB. LOMBOK TIMUR.07 PENINGKATAN AKSES DAN MUTU PENDIDIKAN MADRASAH



KEPALA KANTOR KEMENTERIAN AGAMA
KABUPATEN LOMBOK TIMUR,
H. SINDUJUDIN



PETA SUBPROSES
KAB. LOMBOK TIMUR.08 PENYELENGGARAAN HAJI YANG BERKUALITAS

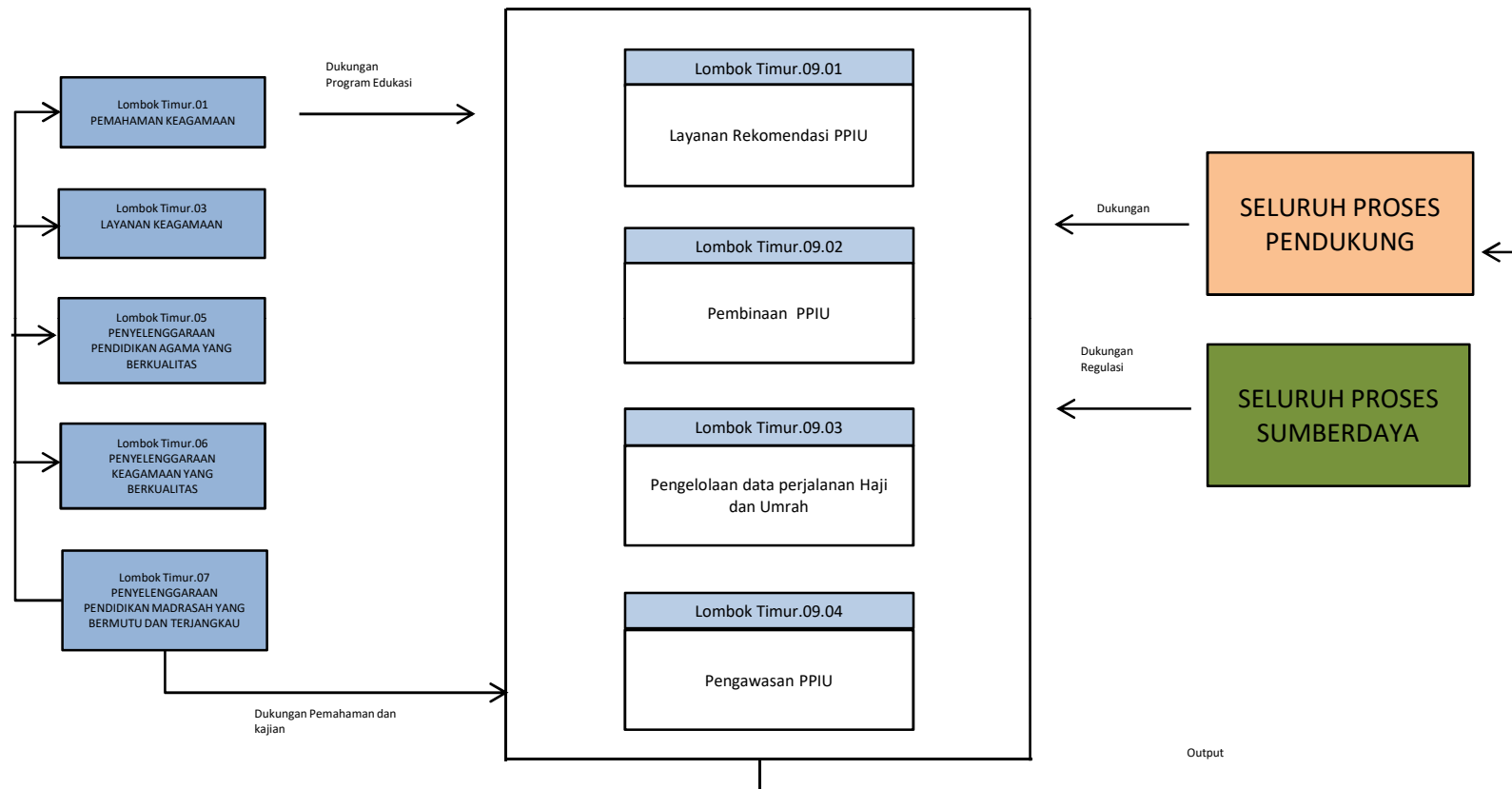


KEPALA KANTOR KEMENTERIAN AGAMA
 KABUPATEN LOMBOK TIMUR,

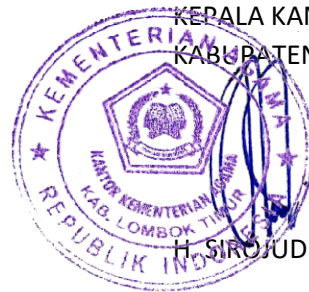
H. SIROJUDIN

PETA SUBPROSES

KAB. LOMBOK TIMUR.09 PEMBINAAN DAN PENGAWASAN PENYELENGGARAAN HAJI DAN UMRAH YANG BERKUALITAS



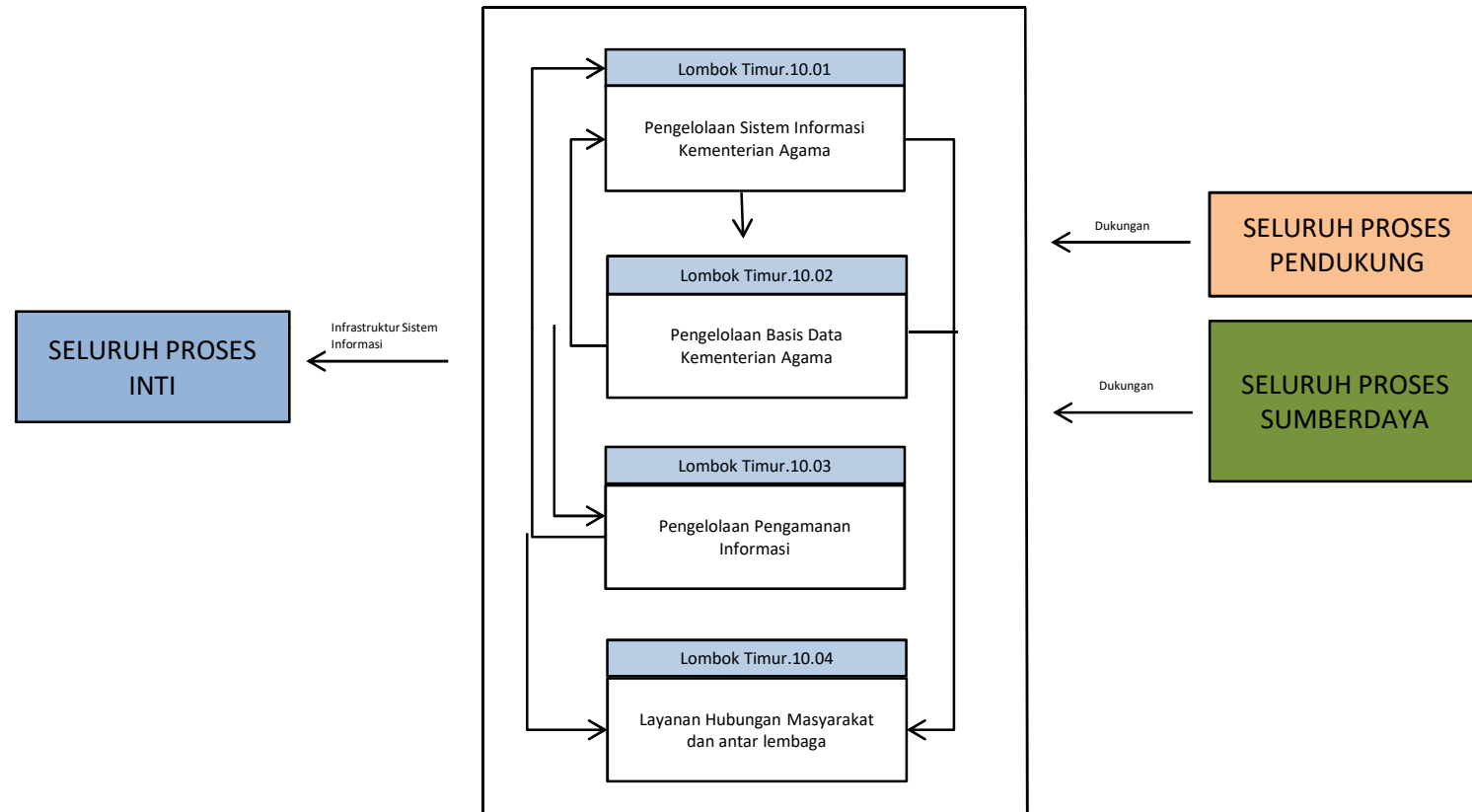
KEPALA KANTOR KEMENTERIAN AGAMA
KABUPATEN LOMBOK TIMUR,



H. SIROJUDIN

PETA SUBPROSES

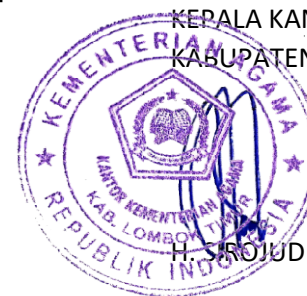
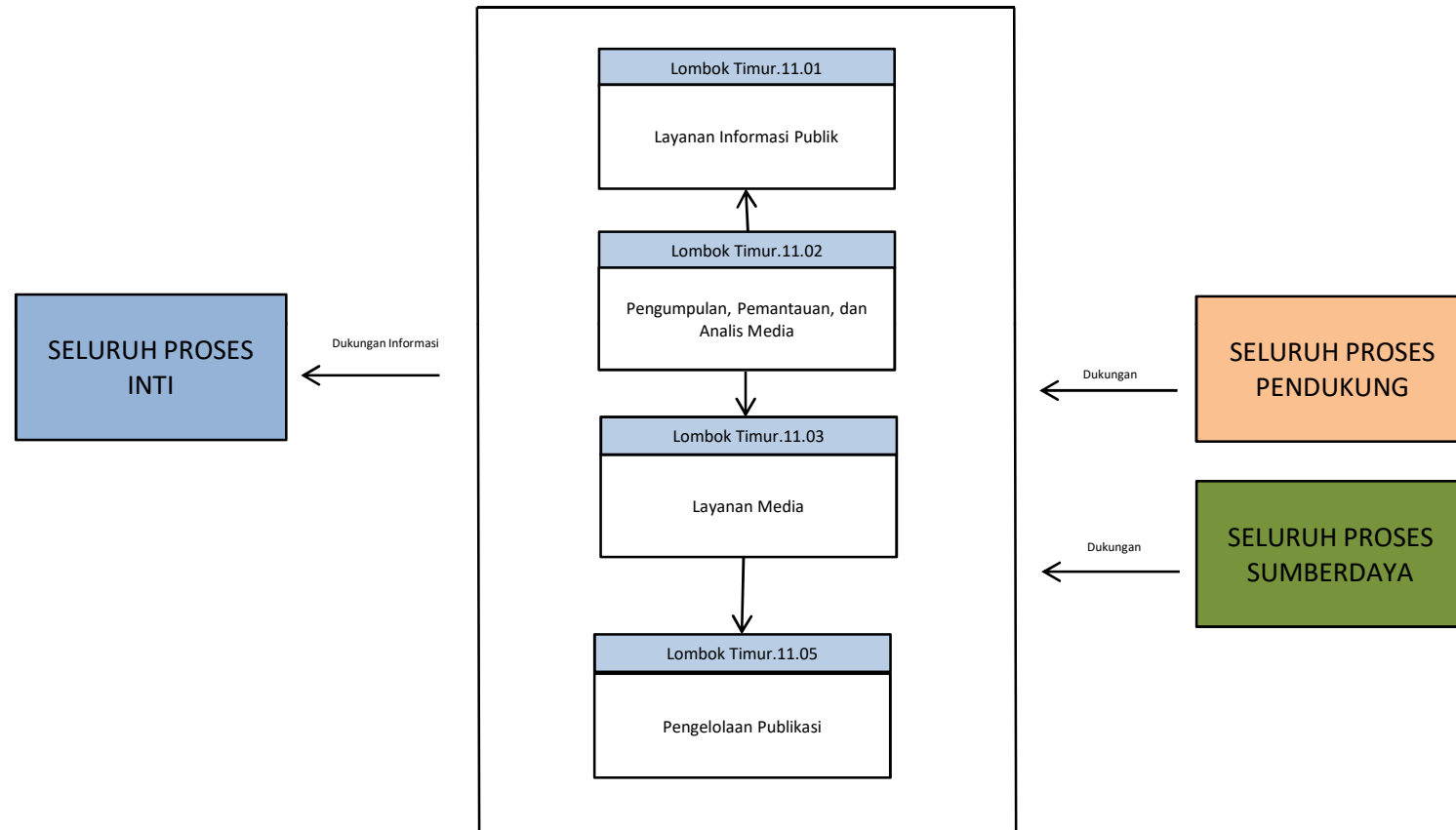
KAB. LOMBOK TIMUR.10 PENGELOLAAN SISTEM INFORMASI MANAJEMEN DAN KOMUNIKASI



KEPALA KANTOR KEMENTERIAN AGAMA
KABUPATEN LOMBOK TIMUR,

H. SIROJUDIN

PETA SUBPROSES
KAB. LOMBOK TIMUR.11 PELAYANAN INFORMASI DAN KEHUMASAN

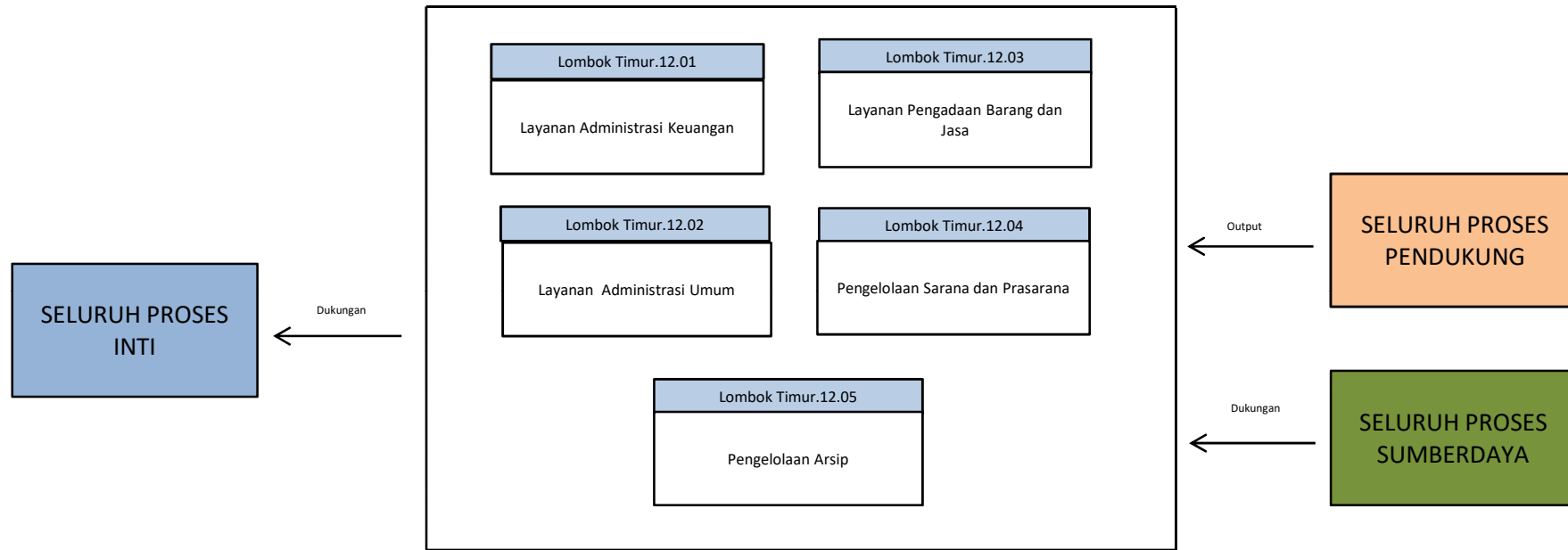


KEPALA KANTOR KEMENTERIAN AGAMA
KABUPATEN LOMBOK TIMUR,

H. SROJUDIN

PETA SUBPROSES

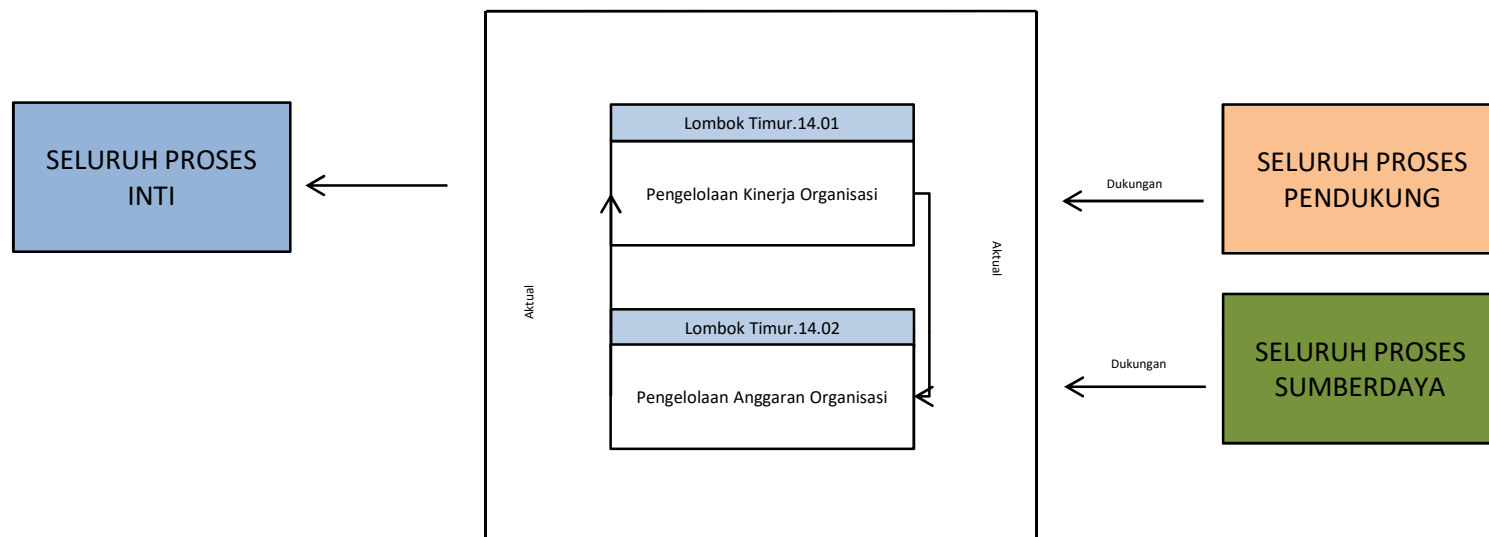
KAB. LOMBOK TIMUR.12 PENGELOLAAN LAYANAN ADMINISTRASI UMUM DAN SARANA PRASARANA



KEPALA KANTOR KEMENTERIAN AGAMA
KABUPATEN LOMBOK TIMUR,

H. SIROJUDIN

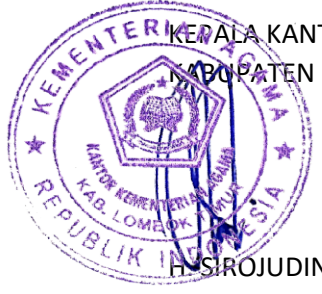
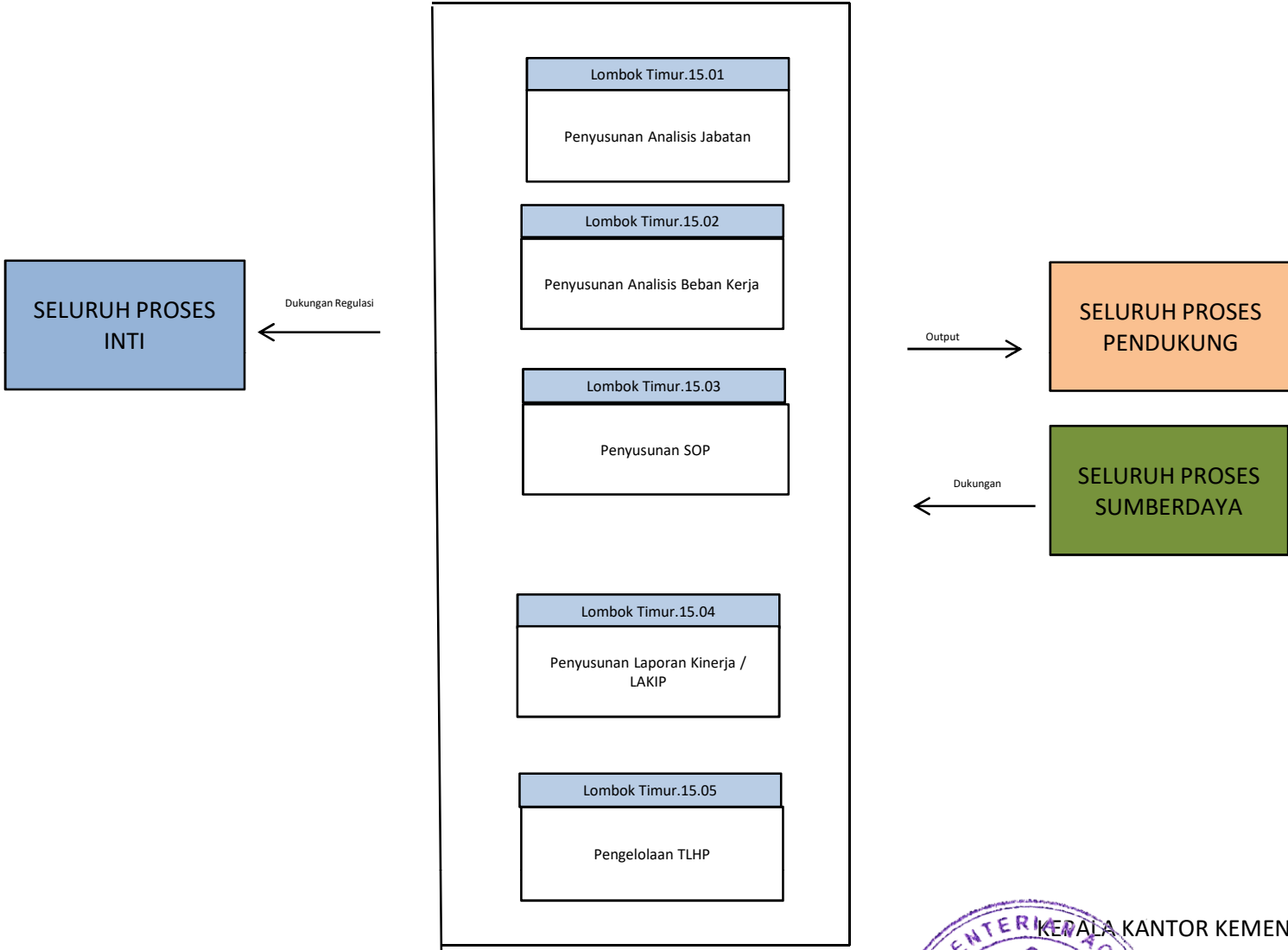
PETA SUBPROSES
KAB. LOMBOK TIMUR.14 PENGELOLAAN KINERJA DAN ANGGARAN



KEPALA KANTOR KEMENTERIAN AGAMA
KABUPATEN LOMBOK TIMUR,

H. SIROJUDIN

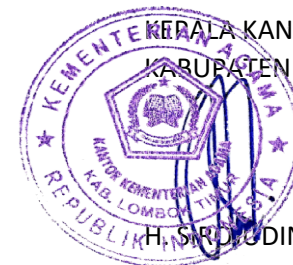
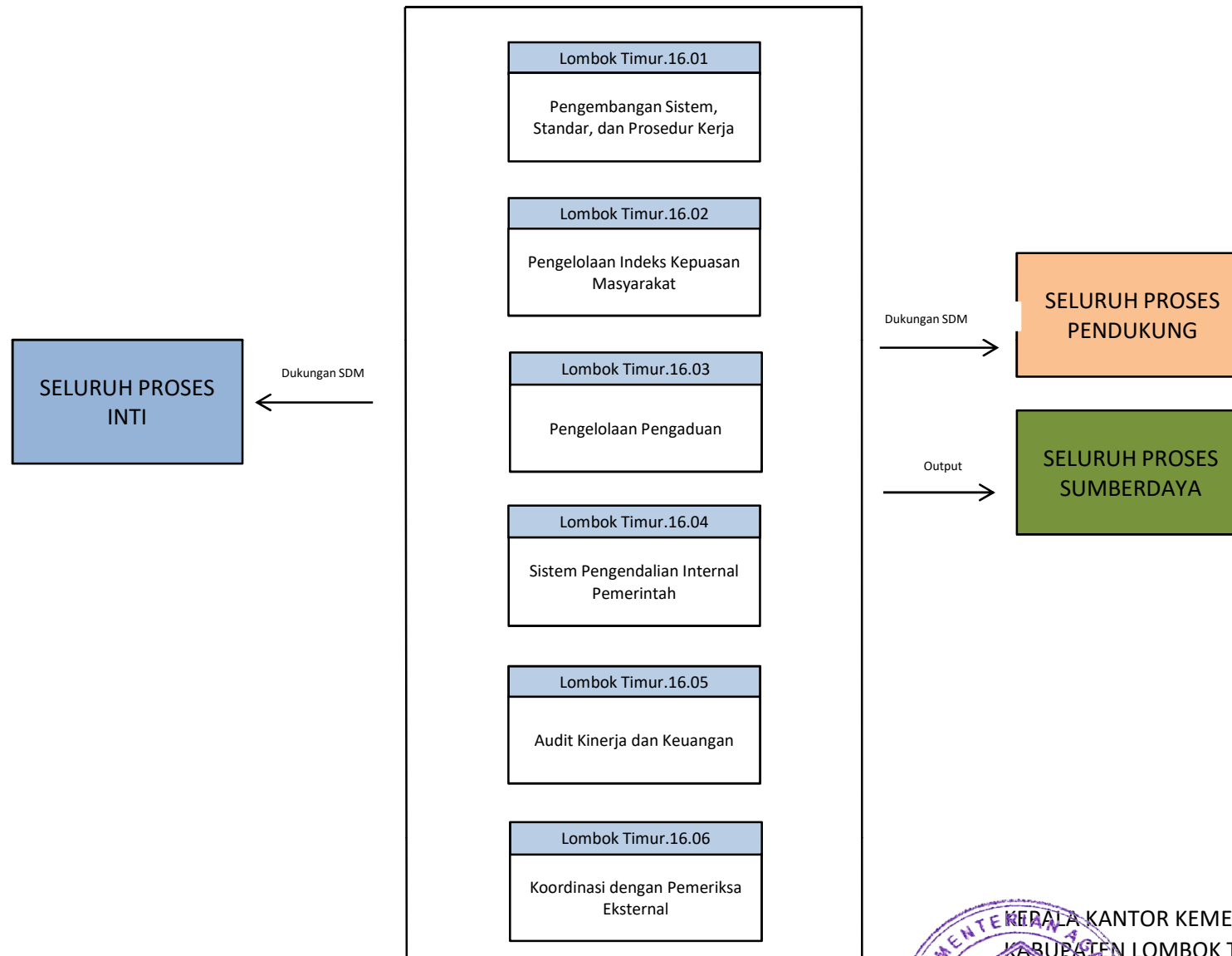
PETA SUBPROSES
KAB. LOMBOK TIMUR.15 PENYELENGGARAAN KETATALAKSANAAN



KEPALA KANTOR KEMENTERIAN AGAMA
KABUPATEN LOMBOK TIMUR,

H. SIROJUDIN

PETA SUBPROSES
KAB. LOMBOK TIMUR.16 PELAKSANAAN PENGENDALIAN INTERNAL



KERALA KANTOR KEMENTERIAN AGAMA
KABUPATEN LOMBOK TIMUR,

H. SROJUDIN